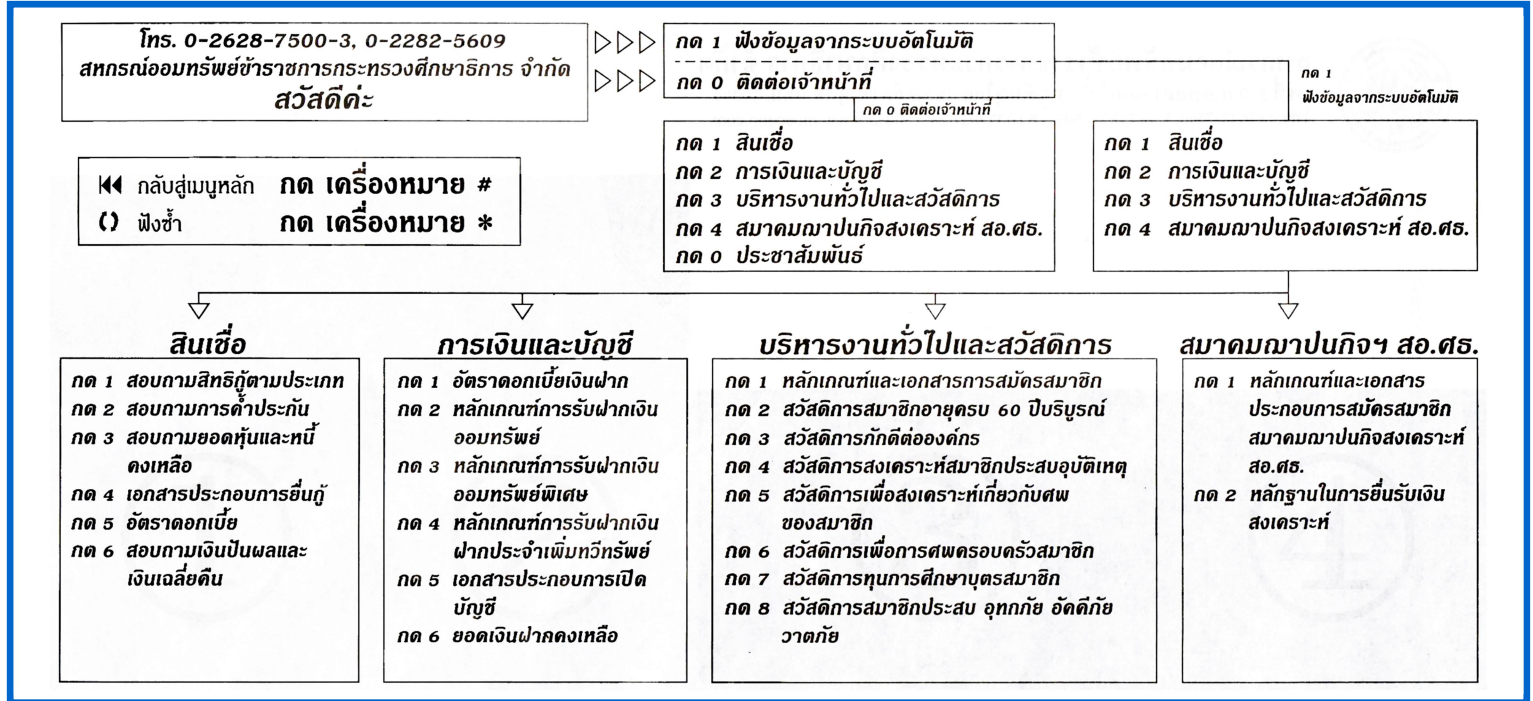


ขั้นตอนการรับฟังข้อมูลผ่านระบบตอบรับอัตโนมัติ



ตัวอย่าง

กรณีที่ต้องการรับฟังข้อมูลยอดหุ้นและหนี้คงเหลือ
ให้กด 1 ฟังข้อมูลจากระบบอัตโนมัติ > กด 1 ยินดีชื้อ > กด 3 สอบถามยอดหุ้นและหนี้คงเหลือ

กรณีที่ต้องการติดต่อฝ่ายเทคโนโลยีสารสนเทศและการสื่อสาร
ให้กด 0 ติดต่อเจ้าหน้าที่ > กด 21 ติดต่อฝ่ายเทคโนโลยีสารสนเทศและการสื่อสาร